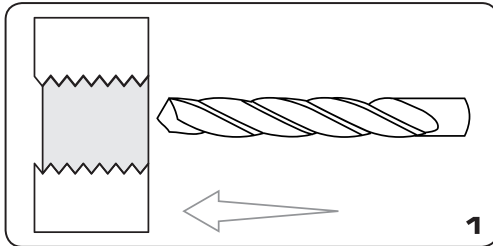


Gebrauchsanweisung | Notice d'utilisation User manual | Instrucciones de uso



Bohren Sie ein Loch in den Bolzen.

Perçer un trou dans la vis.

Drill a hole into the bolt.

Taladrar un agujero en el perno.

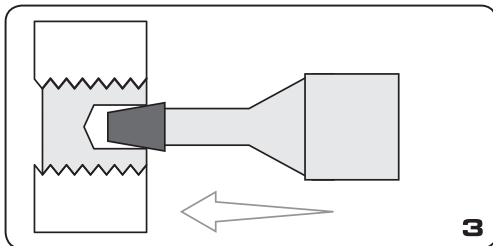


Nehmen Sie den Bohrer heraus.

Retirer la mèche.

Take the drill out.

Quitar la broca.

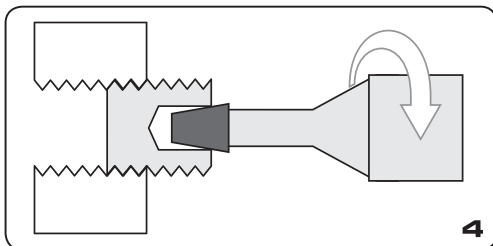


Stecken Sie den passenden Ausdreher in die Bohrung.

Choisir l'extracteur adapté et l'insérer dans le trou.

Put a suitable bolt extractor into the hole.

Introducir el extractor adecuado en el agujero.



Drehen Sie den defekten Bolzen mit einer Knarre im Gegenuhrzeigersinn heraus.

Utiliser un cliquet pour retirer la vis en faisant tourner l'extracteur dans le sens inverse des aiguilles d'une montre.

Use a ratchet handle to extract the damaged bolt by turning the bolt extractor anti-clockwise.

Usar una carraca para extraer el tornillo dañado, girando el extractor en el sentido contrario a las agujas de reloj.